



**ICS-102 / ICS-102S15
RS-232 / RS-422 / RS-485 over Fast Ethernet Media Converter**

Giải pháp hiệu quả giá thành cho kết nối RS-232/ RS-422/ RS-485 tới ứng dụng Ethernet

Thiết bị chuyển đổi PLANET ICS-10x cho phép chuyển đổi giao tiếp RS-232/ RS-422/ RS-485 qua mạng Internet tốc độ cao. Thiết bị bao gồm kết nối RJ-45, kết nối SC và single-mode/ multi-mode cho sự chuyển đổi cần thiết của bạn. Tín hiệu Ethernet cho phép hai phân đoạn mạng kết nối với nhau dễ dàng, hiệu quả, chi phí hợp lý. Bộ chuyển đổi này có thể sử dụng như một thiết bị độc lập hoặc có thể coi là một module cho chuyển đổi truyền thông PLANET(MC-700, MC-1000 và MC-1500). Nhằm tiết kiệm thời gian, chi phí cho người dùng và các hệ thống tích hợp(System Intergrated), mà không cần thay thế thiết bị chuyển đổi song song và phần mềm hệ thống.

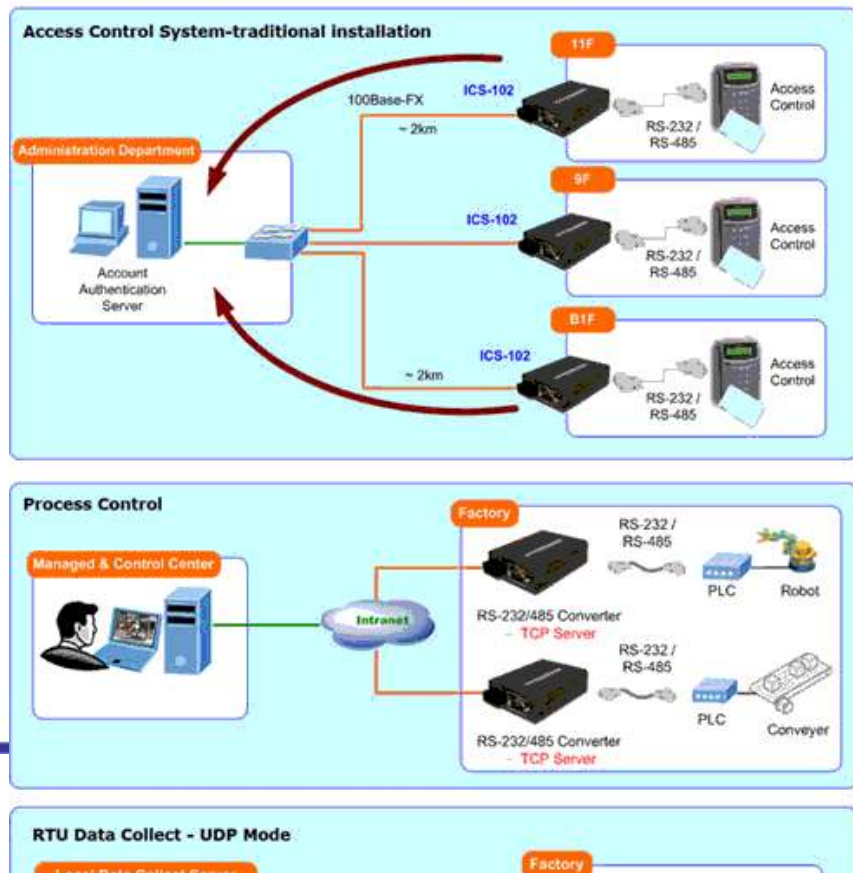
Mở rộng khoảng cách

Để mở rộng khoảng cách cho những triển khai thiết bị song song và các máy chủ cấp thì trước đây chúng ta phải dựa hoàn toàn vào cáp quang. Thì giờ đây chúng ta đã có thiết bị ICS-10x tiết kiệm được khoảng cách đi dây, thời gian, chi phí cho hạ tầng mà bạn đang muốn triển khai. Quả thật đây là một giải pháp tốt cho việc mở rộng khoảng cách kết nối.

Quản lý từ xa

ICS-10x cung cấp kết nối thiết bị song song thành kết nối IP cơ sở. Điều đó có nghĩa là chúng có thể kết nối ngay tức thì tới hạ tầng mạng TCP/ IP. Mỗi thiết bị chuyển đổi Web-Smart thì có thể quản lý được bằng giao diện Web từ xa. Nó hỗ trợ chế độ ứng dụng mạnh mẽ. Chế độ cảnh báo hoạt động song song, địa chỉ IP...vv. Nó giúp chúng ta giảm được một lượng thời gian lớn có giá trị để làm việc khác, ví dụ người quản trị có thể dùng thời gian để bắt lỗi và xác định các vấn đề trong mạng.

>>> Mô hình ứng dụng



Đặc tính sản phẩm

Giao diện song song

- Một cổng RS-232 / 422 / 485 tới một cổng 10/100Base-TX hoặc thiết bị chuyển đổi 100Base-FX.
- Giải pháp về giá thành cho kết nối RS-232 tới ứng dụng Ethernet.
- Hỗ trợ RS-232, 4-dây RS-422 hoặc 2/4-dây RS485.
- Đồng bộ dữ liệu song song với tỉ lệ 921600b/s.

Giao diện Ethernet

- Tuân theo chuẩn IEEE 802.3, IEEE 802.3u 10/100Base-TX, 100Base-FX.
- Lựa chọn kết nối quang từ SC, multi-mode/ single-mode.

Tính năng thông minh

- Giao diện chuẩn giao thức TCP / IP với những thuộc tính linh hoạt.
- Hỗ trợ các giao thức ARP, ICMP, TCP / IP, UDP, HTTP server, DHCP client, Telnet server/client
- Xây dựng trên nền IP-Base giao diện web cho phép quản lý từ xa.
- Chế độ hoạt động song song thông qua giao diện quản lý web.
- Chế độ kết nối tới hai thiết bị song song qua mạng.
- Tiện ích thông minh tự động dò tìm thiết bị trên mạng.
- Cập nhật phần mềm qua giao thức HTTP.

Hardware

- Kích thước nhỏ gọn, dễ dàng đặt ở mọi vị trí.
- Đặt độc lập hoặc kết hợp với những thiết bị khác như PLANET MC family Media Chassis (MC-700 / 1000R / 1500)
- Đèn LED giúp dễ dàng nhận biết tình trạng thiết bị.
- Phím reset phía sau cho phép reset về trạng thái của nhà máy cung cấp thiết bị.

ICS-102

RS-232/422/485 over Fast Ethernet Media Converter (SC, MM) – 2km



PLANET Technology Corporation

11F, No. 96, Min Chuan Road, Hsin Tien, Taipei,
Taiwan.
Tel: 886-2-2219-9518 Fax: 886-2-2219-9528
Email : support@netcom.com.vn
Web site : <http://www.planet.com.vn>
VoIP Gateway: vip.planet.com.tw

Planet reserves the right to change specifications without prior notice.
All brand names and trademarks are property of their respective owners.
Copyright © 2005 PLANET Technology Corp. All rights reserved.

FC CE

ICS-102 04-18

