



IGSW-2840 24-Port 10/100Mbps + 4G TP/SFP Combo L2/L4 Industrial Managed Switch

Hỗ trợ nguồn dự phòng xoay chiều và một chiều để đảm bảo khả năng hoạt động liên tục

Hãng Planet đã đưa ra dòng switch quản lý công nghiệp mạnh mẽ IGSW-2840, hỗ trợ cả nguồn dự phòng xoay chiều và một chiều. Nguồn dự phòng cho các switch công nghiệp thường là nguồn một chiều cho cả 2 vị trí lắp đặt nhưng IGSW-2840 hỗ trợ nguồn dự phòng xoay chiều cho những ứng dụng dự phòng

IGSW-2840 được trang bị một nguồn xoay chiều 100~ 240V và một nguồn 1 chiều phụ 12~ 48V cài đặt nguồn dự phòng. Hệ thống nguồn dự phòng sẽ tăng cường khả năng tin cậy với cả 2 nguồn: nguồn xoay chiều 100 ~ 240V và nguồn một chiều 12 ~ 48V; đặc biệt có khả năng đáp ứng đầy đủ các yêu cầu công nghệ cao khi đáp ứng các yêu cầu nguồn cao nhất. Ngoài ra với nguồn dự phòng 1 chiều 12 ~ 48V, IGSW-2840 có thể là ứng dụng tốt cho các thiết bị viễn thông những thiết bị yêu cầu khả năng hoạt động ổn định trong môi trường điện từ khắc nghiệt

Đáp ứng đầy đủ những tính năng quản lý ở lớp 2/ lớp 4 cho hệ thống mạng công nghiệp, doanh nghiệp, và mạng trường học

IGSW-2840 là thiết bị tuyệt vời cho môi trường công nghiệp nặng với thiết kế lớp vỏ kim loại IP-30 hoạt động với nhiệt độ trong khoảng từ -30 đến 75 độ C (DC) mà không có bất kỳ việc mất gói hay lỗi CRC. IGSW-2840 có chức năng như switch quản lý công nghiệp lớp 2 và lớp 4, trang bị tới 24 cổng 10/100 Mbps và 4 cổng gigabit giao diện TP/SFP, tăng hiệu suất hoạt động cho hệ thống. Thiết bị IGSW-2840 hỗ trợ cấu trúc chuyển mạch non-blocking và thông lượng theo tốc độ dây tới 12,8 Gbps, đơn giản hóa nhiều nhiệm vụ cho việc nâng cấp LAN đáp ứng nhu cầu băng thông. Tích hợp 4 cổng gigabit uplink cung cấp khả năng mở rộng, linh hoạt và kết nối đến hệ thống switch core hay lớp máy chủ

Tính năng lớp 2 mạnh mẽ

IGSW-2840 có thể được chương trình hóa cho những tính năng quản lý cơ bản như: cấu hình tốc độ cổng, cấu hình Port Aggregation, cấu hình VLAN, giao thức Spanning Tree, QoS, điều khiển băng thông, và IGMP Snooping. Thiết bị hỗ trợ cấu hình VLAN theo chuẩn IEEE 802.1Q VLAN hỗ trợ cấu hình nhóm VLAN lên tới 256. Thông qua các cổng cấu hình tính năng aggregation cho phép thiết bị hoạt động với tốc độ kết nối cao trên nhiều cổng (cổng trunk). Hỗ trợ tối đa tới 8 cổng có thể gán tới 8 nhóm trunk và nó hỗ trợ chế độ fail-over rất tốt.

Điều khiển lưu lượng

IGSW-2840 được hỗ trợ nhiều tính năng quản lý lưu lượng đầy đủ, và tính năng QoS để tăng cường những dịch vụ hỗ trợ từ nhà cung cấp viễn thông. Tính năng QoS bao gồm những tính năng sau: phân loại lưu lượng tốc độ dây lớp 4, và những ứng dụng giới hạn băng thông tính năng rất hữu ích cho người dùng đầu cuối, các doanh nghiệp, viễn thông hay các nhà cung cấp dịch vụ mạng. Thiết bị đáp ứng những lợi thế cho các doanh nghiệp để giới hạn nguồn tài nguyên và đảm bảo tốc độ thực thi cao trong những dịch vụ VoIP, hội nghị truyền hình

Quản lý hiệu quả với tính năng Stack

IGSW-2840 hỗ trợ tính năng Stack cho phép quản lý dễ dàng tới 36 thiết bị xếp chồng lên nhau thông qua một địa chỉ IP duy nhất thay vì kết nối từng thiết bị riêng biệt. Để tăng hiệu quả quản lý IGSW-2840 hỗ trợ cổng console, giao diện web, và giao diện quản lý SNMP. Nhờ tích hợp giao diện quản lý web, IGSW-2840 giúp cho thiết bị sử dụng dễ dàng, quản lý độc lập cấu hình chính xác. Thiết bị cũng hỗ trợ giao thức SNMP và có thể được quản lý thông qua phần mềm. Với quản lý bằng giao diện dòng lệnh, IGSW-2840 được quản lý thông qua Telnet và cổng console. Hơn thế nữa IGSW-2840 hỗ trợ quản lý từ xa an ninh qua giao thức kết nối SSL, SSH mã hóa nội dung gói tin tại mỗi phiên.

An ninh cao

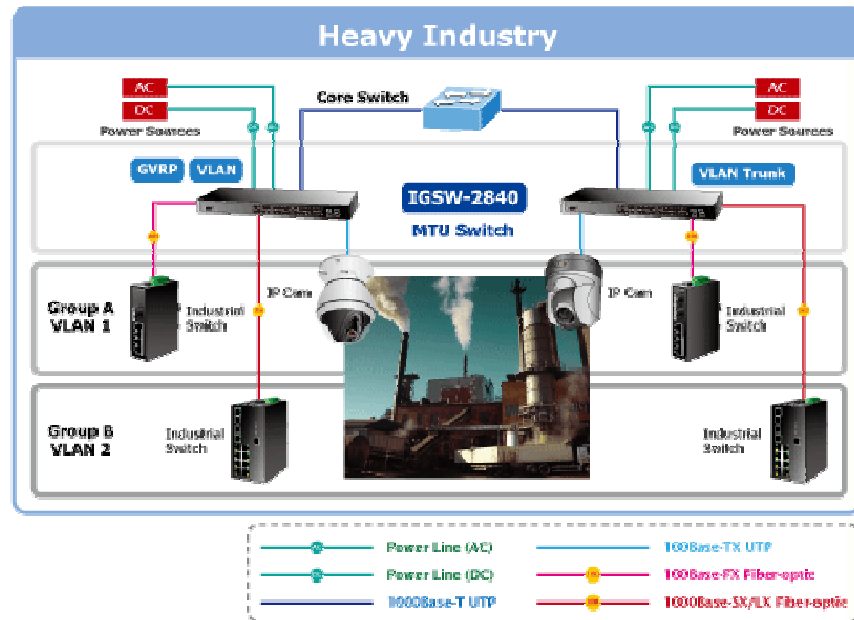
IGSW-2840 hỗ trợ ACL tăng khả năng an ninh cho các đầu cuối. Tính năng này bảo vệ an ninh cho cổng theo chuẩn IEEE 802.1x xác thực web và xác thực thiết bị qua cổng. Cổng an ninh cho phép giới hạn số lượng truy cập qua cổng giúp người quản trị có thể cấu hình hệ thống mạng bảo mật cao với công sức và thời gian ít hơn trước.

Giải pháp linh hoạt và mở rộng

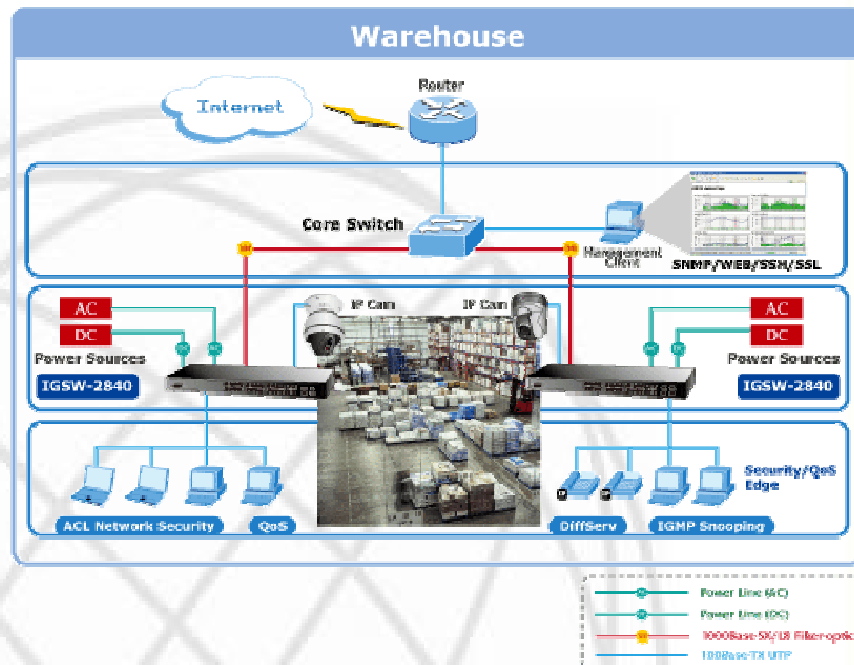
IGSW-2840 hỗ trợ 4 khe cắm mini-gbic tương thích với chuẩn 1000Base-SX/LX và module quang WDM SFP. Khoảng cách được mở rộng từ 550m (cáp quang Multimode) tới 10/30/50/70/120 km (cáp quang single mode và cáp quang WDM mode). Nhờ vậy thiết bị rất phù hợp với những ứng dụng bên trong mạng dữ liệu doanh nghiệp và mạng phân phối

>>> Mô hình ứng dụng

Chịu tải nhiệt độ lớn và hỗ trợ 2 nguồn dự phòng



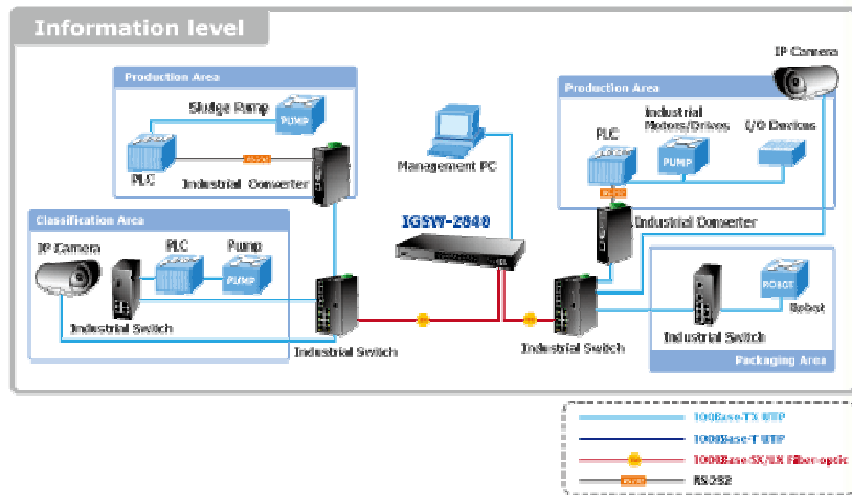
Đóng vai trò cho hệ thống mạng Workgroup



Đảm bảo an ninh doanh nghiệp và những ứng dụng QoS đầu cuối

Với tính năng ACL và cổng an ninh, IGSW-2840 sẽ giới hạn địa chỉ MAC đi qua một cổng cụ thể. Ngoài ra tính năng IGMP Snooping và QoS sẽ tăng hiệu quả mạng và bảo vệ người dùng

Đóng vai trò trong hệ thống mạng MTU



>>> Đặc tính kỹ thuật

- 24 cổng 10/100 Mbps Fast Ethernet
- 4 cổng 10/100/1000 Mbps giao diện TP/SFP, 2 khe SFP hỗ trợ 100/1000 dual mode
- Giao diện RS-232 cho giao diện quản lý và cài đặt
- Hỗ trợ nguồn dự phòng: 12 ~ 48V DC và 100 ~ 240V AC
- Tương thích với chuẩn IEEE 802.3, IEEE 802.3u, IEEE 802.3ab, IEEE 802.3z gigabit ethernet
- Hỗ trợ tính năng auto-negotiation và chế độ song công và bán song công cho 10 Base-T/ 100 Base-TX/ 1000 Base-T
- Hỗ trợ tính năng tự động nhận cấp Auto-MDI/ MDI-X
- Điều khiển lưu lượng, ngăn chặn mất gói tin
 - Hỗ trợ IEEE 802.3x điều khiển lưu lượng với chế độ song công
 - Điều khiển lưu lượng áp lực ngược cho chế độ bán song công
- Hỗ trợ kiến trúc Store-and-Forward điều khiển broadcast storm, loại bỏ gói tin lỗi tối ưu băng thông
- Hỗ trợ bảng địa chỉ MAC 8K
- Hỗ trợ bộ nhớ đệm 2Mbit
- Hỗ trợ VLAN
 - IEEE 802.1Q Tag-based VLAN
 - IEEE 802.1v
 - Q-in-Q tunneling
 - GARP/GVRP cho quản lý VLAN
 - Hỗ trợ tới 255 nhóm VLAN tới 4041 VLAN ID
 - Hỗ trợ VLAN riêng biệt
- Hỗ trợ Link Aggregation
 - Hỗ trợ tới 12 nhóm trunk
 - Hỗ trợ 8 cổng trong mỗi nhóm trunk với băng thông 1.6 Gbps (chế độ song công)
 - IEEE 802.3ad LACP
 - Cisco ether-channel (Static trunk)
- Hỗ trợ giao thức Spanning Tree
 - STP, IEEE 802.1D
 - RSTP, IEEE 802.1w
 - MSTP, IEEE 802.1s
- Hỗ trợ cổng mirror để giám sát lưu lượng
- 4 hàng đợi trên mỗi cổng
- Phân loại lưu lượng
 - IEEE 802.1p CoS
 - IP TOS/ DSCP/ chặn IP
 - IP TCP/ UDP
- Chế độ ưu tiên nghiêm ngặt và chính sách WRR CoS
- Hỗ trợ QoS và điều khiển băng thông vào ra trên mỗi cổng
- Chính sách lưu lượng trên mỗi cổng
- Hỗ trợ QoS Voice mỗi VLAN
- Hỗ trợ IGMP Snooping v1, v2

- Chế độ hàng đợi
- MVR
- Hỗ trợ IEEE 802.1x port-base/ xác thực địa chỉ MAC
- Xác thực web
- Xác thực truy cập RADIUS/ TACACS
- IP ACL
- MAC ACL
- Hỗ trợ nhiều giao diện quản lý: giao diện dòng lệnh console/ telnet; web; SNMP v1, v2c, v3; SSH v1, v2; SSL v3
- BOOTP và DHCP Client
- Hỗ trợ TFTP Client
- Tính năng stack quản lý 36 thiết bị qua 1 địa chỉ IP
- Hỗ trợ 4 nhóm RMON
- Hỗ trợ STP

>>> Thông số kỹ thuật

Model	IGSW-2840
Hardware Specification	
10/100Mbps Copper Ports	24 x 10/100Base-TX RJ-45 Auto-MDI / MDI-X ports
1000Mbps Copper Ports	4 x 10/100/1000Mbps RJ-45 Auto-MDI / MDI-X ports
SFP / mini-GBIC Slots	4 x 1000Base-SX/LX/BX, shared with Port-25~28, Port -25, Port-26 compatibled with 100Base-FX SFP
Switch Architecture	Store-and-Forward
Switch Fabric	12.8Gbps / Non-Blocking
Switch Throughput	9.52Mpps @64Bytes
Address Table	8K entries
Share Data Buffer	2 Mbits
Flow Control	Back Pressure for Half-Duplex IEEE 802.3x Pause Frame for Full-Duplex
LED	Power, Link / Act and Speed Per Port
Reset Button	< 5 sec: System Reboot > 10 sec: Factory Default
Dimension (W x D x H)	440 x 200 x 44 mm, 1U height
Weight	2.8 KG
Power Requirement	Redundant Power System: 12~48V DC and 110~240V AC
Layer 2 Function	
Management Interface	Console, Telnet, SSH, Web Browser, SSL, SNMPv1, v2c and v3
Port Configuration	Port disable / enable
	Auto-Negotiation
	10/100/1000Mbps Full and Half duplex mode selection
	Flow Control disable / enable
Port Status	Display each port's speed duplex mode, link status and Flow control status
	Auto negotiation status, trunk status
Bandwidth Control	Input Rate Limit
	Output Traffic Shaper
	Allow to configure per 10K or 1M
VLAN	IEEE 802.1Q Tag-based VLAN
	IEEE 802.1v Protocol based VLAN
	Q-in-Q tunneling
	GARP / GVRP for VLAN Management
	Up to 255 VLANs groups, out of 4041 VLAN IDs
	Private VLAN Edge (PVE) supported

Link Aggregation	Supports 12 groups of 8-Port trunk, IEEE 802.3ad LACP
QoS	Traffic classification based on TCP / UDP Port Number, 802.1p priority, DSCP / TOS field in IP Packet
IGMP Snooping	IGMP (v1/v2) Snooping, up to 256 multicast Groups
Access Control List	IP-Based ACL / MAC-Based ACL
	In / Out direction per port
	Up to 32 rules per ACL
SNMP MIBs	RFC-1213 MIB-2
	RFC-2863 Interface MIB
	RFC-2665 EtherLike MIB
	RFC-1493 Bridge MIB
	RFC-2674 Extended Bridge MIB
	RFC-2819 RMON MIB (Group 1, 2, 3,9)
	RFC-2737 Entity MIB
RFC-2618 RADIUS Client MIB	
Standards Conformance	
Regulation Compliance	FCC Part 15 Class A, CE
Standard Compliance	IEEE 802.3 : 10Base-T
	IEEE 802.3u : 100Base-TX
	IEEE 802.3z : 1000Base- SX/LX
	IEEE 802.3ab : 1000Base-T
	IEEE 802.3x : Flow Control and Back pressure
	IEEE 802.3ad : Port trunk with LACP
	IEEE 802.1D : Spanning Tree protocol
	IEEE 802.1w : Rapid Spanning Tree protocol
	IEEE 802.1s : Multiple Spanning Tree protocol
	IEEE 802.1p : Class of service
	IEEE 802.1Q : VLAN Tagging
	IEEE 802.1v : Protocol VLAN
	IEEE 802.1x : Port Authentication Network Control
IEEE 802.1ab : LLDP	
Environment	
Operating	Temperature: -30 ~ 75 Degree C (DC)
	0 ~ 70 Degree C (AC)
	Relative Humidity: 20 ~ 95% (non-condensing)
Storage	Temperature: -40 ~ 85 Degree C
	Relative Humidity: 20 ~ 95% (non-condensing)

>>> Thông tin đặt hàng

IGSW-2840

24-Port 10/100Mbps + 4 Gigabit TP/SFP Combo Industrial Managed Switch

>>> Thiết bị đi kèm

MFB-F20

SFP-Port 100Base-FX Transceiver (1310nm) - 20KM

MFB-F40

SFP-Port 100Base-FX Transceiver (1310nm) - 40KM

MFB-F60

SFP-Port 100Base-FX Transceiver (1310nm) - 60KM

MFB-FA20

SFP-Port 100Base-BX Transceiver (WDM,TX:1310nm) -20KM

MFB-FB20

SFP-Port 100Base-BX Transceiver (WDM,TX:1550nm) -20KM

MFB-FX

SFP-Port 100Base-FX Transceiver (1310nm) -2KM

MGB-GT	SFP-Port 1000Base-T Module
MGB-L120	SFP-Port 1000Base-LX mini-GBIC module-120km
MGB-L30	SFP-Port 1000Base-LX mini-GBIC module-30km
MGB-L50	SFP-Port 1000Base-LX mini-GBIC module-50km
MGB-L70	SFP-Port 1000Base-LX mini-GBIC module-70km
MGB-LA10	SFP-Port 1000Base-LX (WDM,TX:1310nm) mini-GBIC module-10km
MGB-LA20	SFP-Port 1000Base-LX (WDM,TX:1310nm) mini-GBIC module-20km
MGB-LA40	SFP-Port 1000Base-LX (WDM,TX:1310nm) mini-GBIC module-40km
MGB-LB10	SFP-Port 1000Base-LX (WDM,TX:1550nm) mini-GBIC module-10km
MGB-LB20	SFP-Port 1000Base-LX (WDM,TX:1550nm) mini-GBIC module-20km
MGB-LB40	SFP-Port 1000Base-LX (WDM,TX:1550nm) mini-GBIC module-40km
MGB-LX	SFP-Port 1000Base-LX mini-GBIC module
MGB-SX	SFP-Port 1000Base-SX mini-GBIC module



PLANET Technology Corporation

11F, No. 96, Min Chuan Road, Hsin Tien, Taipei,
Taiwan.
Tel: 886-2-2219-9518 Fax: 886-2-2219-9528
Email : support@netcom.com.vn
Web site : <http://www.planet.com.vn>
VoIP Gateway: vip.planet.com.tw

Planet reserves the right to change specifications without prior notice.
All brand names and trademarks are property of their respective owners.
Copyright © 2005 PLANET Technology Corp. All rights reserved

FC CE

IGSW-2840 05-10

