



**ENW- 9801**  
**10 Gbps SFP + PCI Express Server Adapter**

**Tăng tốc độ mạng với hiệu suất 10 Gigabit**

Planet đưa ra card mạng cho máy chủ ENW-9801 với cổng duy nhất với tốc độ 10 gigabit, là giải pháp tối ưu cho những ứng dụng mạng Ethernet. ENW-9801 rất dễ dàng tương thích với các khe cắm PCI mở rộng X8 thông qua giao diện SFP. Một bảng năng điều khiển trên ENW-9801 được tích hợp theo công nghệ nhúng và một bảng địa chỉ MAC 10 GbE và cung cấp thông lượng mạng tới 10 Gbps. Giải pháp mạng Planet với ENW-9801 giảm quá trình xử lý gói TCP/IP của máy chủ thông qua việc tăng cường xử lý dữ liệu thuật toán, qua đó cung cấp gần 10 Gb tốc độ dây thông qua giao diện đơn giản của card mạng máy tính.

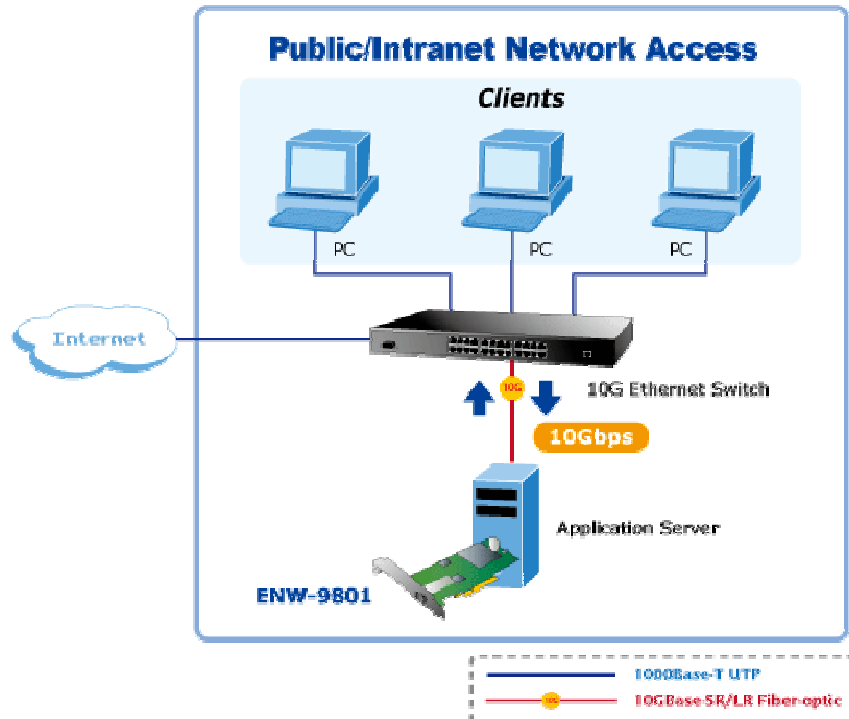
**Thế hệ card mạng kế tiếp cho việc phát triển và mở rộng môi trường mạng**

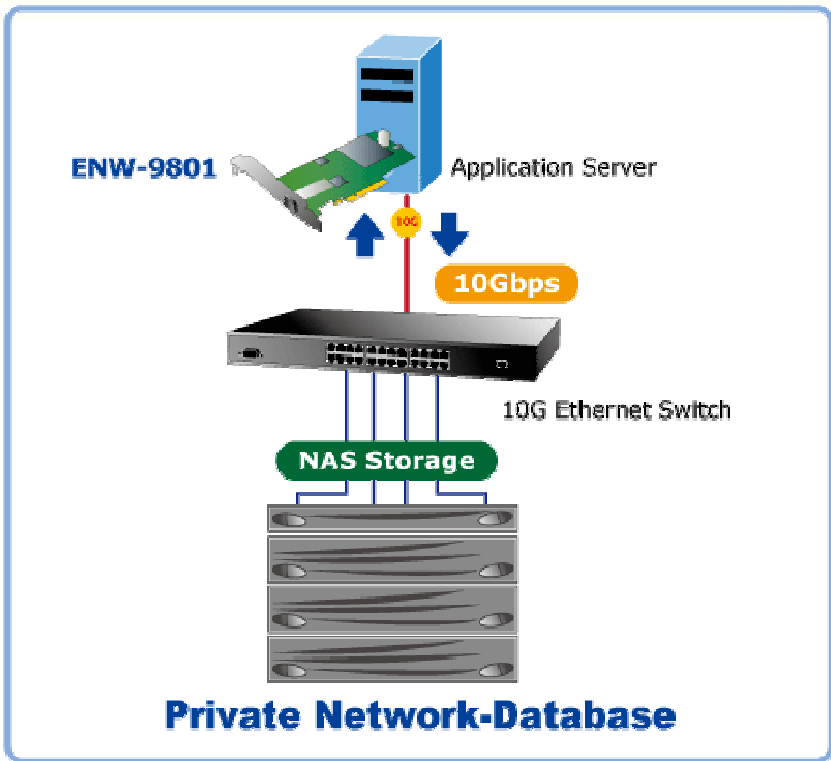
Thiết bị ENW-9801 là card mạng Ethernet 10G theo chuẩn PCI mở rộng được thiết kế cho những ứng dụng hệ thống với hiệu suất cao. Với kiến trúc mới dành cho bus của khe PCI Express mở rộng, ENW-9801 cung cấp hiệu suất tốt hơn so với các card mạng trên cấu trúc PCI 32 và 64 bit. Thiết bị mang đến giải pháp tốt nhất cho hệ thống máy chủ chính là tốc độ kết nối. Tốc độ nhanh hơn 10 lần so với giải pháp kết nối cáp quang 1000 Base-SX/LX, sử dụng ENW-9801 kết nối hệ thống máy chủ và máy trạm đảm bảo thông lượng cao và chất lượng tín hiệu tốt.

**>>> Mô hình ứng dụng**

**Card mạng cho hệ thống máy chủ**

Với hiệu suất gấp 10 lần chuẩn Gigabit hiện tại, ENW-9801 có thể dễ dàng hoạt động như card mạng máy chủ cho hệ thống mạng khi được kết nối vào mạng xương sống. Với thiết kế theo chuẩn khe PCI mở rộng, ENW-9801 rất phù hợp với bo mạch chủ hiện tại và tương lai





>>> Đặc tính kỹ thuật

- > Một khe cắm SFP
- > Hỗ trợ giao diện PCI Express x8 Host Bus
- > Hỗ trợ 16K Jumbo Frame
- > Hỗ trợ VLAN IEEE 802.1Q Tagged VLAN
- > Hỗ trợ chế độ ưu tiên lưu lượng IEEE 802.1p CoS
- > Hỗ trợ SNMP RMON
- > Tiêu thụ điện năng thấp
- > Tương thích với hệ điều hành Microsoft, Linus, Free BSD, Solaris
- > Hỗ trợ card ảo
- > Sử dụng CPU thấp: giảm sử dụng qua CPU và tăng thông lượng

>>> Thông số kỹ thuật

Model	ENW-9801
<b>Hardware Specification</b>	
Attachment Interface	PCI Express Host Bus Interface, 8 lanes / 4 lanes PCI Express Rev 1.1a
Media Interface	1 SFP+ slot (SFF-8431)
Optical Module Options	LRM, LR, SR
Cabling Options	SFP+ LC connector, 50/125µm & 62.5/125µm multi-mode fiber cable. 9/125µm single-mode cable.
Memory	3Mb internal memory

Jumbo Frame	16K
LED Indicators	Link / Active per port
Typical Power Dissipation	10 Watts
Dimension ( W x D)	147 x 63.5 mm (Low Profile)
<b>Advanced Function</b>	
Layer 2 Features	• IEEE 802.3x Flow Control support
	• IEEE 802.1Q VLAN support
	• Multicast ACL
Performance enhancements	• Microsoft Scalable Networking
	• Receive-side scaling (RSS): Optimization for multiple CPUs under Windows OS control
	• Reduced host bus traffic
	• Optimization for multiple CPUs
	• IP acceleration
	• Widely used network protocol
	• IP, TCP and UDP checksum offloading
	• Large Send (up to 64 KB): Increased network throughput
OS Support	• IPv4, IPv6
	• Windows Server 2003, Windows Server 2008
	• Windows XP, Windows Vista™, Windows 7
	• Linux 2.4, Linux 2.6, Linux 64-bit
	• Redhat Enterprise Linux 4.7 & 5.3
	• VMware® ESX 3.5
	• Multiple queues management
• Windows Management Interface (WMI)	
<b>Standards Conformance</b>	
Regulation Compliance	FCC Part 15 Class B, CE
Standards Compliance	IEEE Std 802.3ae: 10Gbps Ethernet
	IEEE 802.3x: Flow Control and Back pressure
	IEEE 802.1Q: VLAN Tagging
<b>Environment</b>	
Operating	Temperature: 0 ~ 65 Degree C
	Relative Humidity: 5 ~ 95% (non-condensing)
Storage	Temperature: -10 ~ 85 Degree C
	Relative Humidity: 5 ~ 95% (non-condensing)

>>> Thông tin đặt hàng

**ENW-9801**

10Gbps SFP+ PCI Express Server Adapter

>>> Thiết bị đi kèm

**MTB-LR**

SFP+ Port 10GBase-LR mini-GBIC module (Single mode / 1310nm / max. 10km)

**MTB-SR**

SFP+ Port 10GBase-SR mini-GBIC Module (Multi-mode / 850nm / max. 550m)



**PLANET Technology Corporation**

11F, No. 96, Min Chuan Road, Hsin Tien, Taipei, Taiwan.  
 Tel: 886-2-2219-9518 Fax: 886-2-2219-9528  
 Email : [support@netcom.com.vn](mailto:support@netcom.com.vn)  
 Web site : <http://www.planet.com.vn>  
 VoIP Gateway: [vip.planet.com.tw](http://vip.planet.com.tw)

Planet reserves the right to change specifications without prior notice.  
 All brand names and trademarks are property of their respective owners.  
 Copyright © 2005 PLANET Technology Corp. All rights reserved.

**FC CE**

**ENW-9801 05- 10**