



## ENW-9700

### Express Gigabit Ethernet Adapter

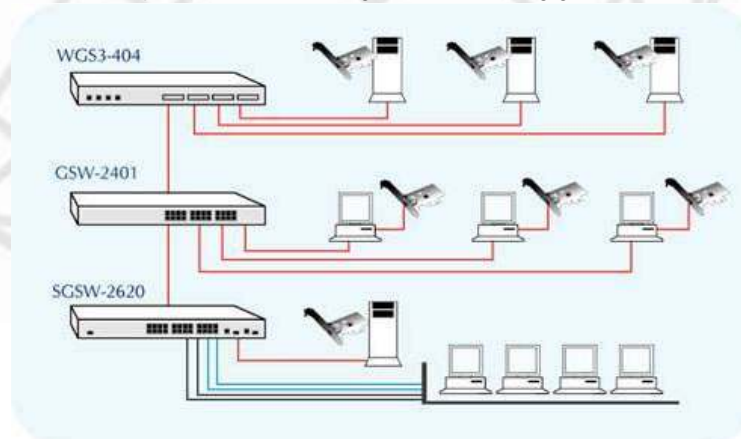
Gigabit Ethernet là giải pháp tốt nhất cho các mạng LAN cục bộ truyền thông tốc độ cao hiện nay. Với tốc độ gấp 10 lần giải pháp 100Base-TX hiện tại, sản phẩm PLANET ENW-9700 giúp bạn kết nối tới server hay các máy trạm với băng thông và tốc độ tuyệt vời.

Thiết bị ENW-9700 được thiết kế theo chuẩn PCI mở rộng Express Gigabit Ethernet hiệu năng cao cấp. Với công nghệ PCI Express Bus Architecture, ENW-9700 cung cấp hiệu quả thật kinh ngạc ở chuẩn giao diện 32/64bit PCI. Chức năng Auto-MDI/MDI-X đi kèm thiết bị, người sử dụng không cần quan tâm tới kiểu truyền trên cáp kết nối với các thiết bị trong mạng LAN.

#### >>> Mô hình ứng dụng

##### Card mạng cho các máy tính mạnh

Chi phí thấp, các PC chạy CAD/CAM hay đa phương tiện multimedia có thể được thiết lập trên ENW-9700 tăng tốc và hiệu năng giữa các PC và server.



##### Card mạng cho các Server

Với hiệu năng gấp 10 lần thông thường, thiết bị ENW-9700 có thể dễ dàng hoạt động với card mạng máy chủ hay các mạng của bạn và tương thích tốt nhất kết nối với switch WGSW-404 hay GSW-1200S. Giao diện PCI Express x1 của ENW-9700 được thiết kế trên bảng mạch chính với kiến trúc PCI Express.

#### >>> Đặc tính kỹ thuật

- ① Tương thích với chuẩn PCI Express 1.0a - x1 PCI Express
- ② Tự động chuyển tốc độ dây Auto-Negotiation 10/100/1000 Mbps và chế độ Full/Half duplex mode
- ③ Hỗ trợ giao thức CSMA/CD
- ④ Hỗ trợ Auto-MDI/MDI-X to truyền và nhận
- ⑤ Tích hợp bộ đệm 128KB Frame
- ⑥ Hỗ trợ tính năng WOL (Wake on LAN) quản lý nguồn (thông qua giao diện PCI Express)
- ⑦ ACPI Power Management, tương thích ACPI 2.0

>>> Thông số kỹ thuật

Product	
Model	ENW-9700
Attachment Interface	PCI Express 1.0a - x1 PCI Express
Media Interface	4-pair RJ-45 UTP
Cabling	Category 5/5e or above, 4-pair
Maximum length	100 meters maximum
LED Indicators	Three: 100, 1000, ACT
Temperature	0~40 degree C (Operating)
Humidity	10-95%, non-condensing (Operating)
NOS Support	Windows 98/Me/2000/XP/Server 2003
Emission	FCC class A, CE-mark

>>> Thông tin đặt hàng

**ENW-9700**

PCI Express Gigabit Ethernet Adapter



**PLANET Technology Corporation**

11F, No. 96, Min Chuan Road, Hsin Tien, Taipei, Taiwan.  
Tel: 886-2-2219-9518 Fax: 886-2-2219-9528  
Email : [support@netcom.com.vn](mailto:support@netcom.com.vn)  
Web site : <http://www.planet.com.vn>  
**VoIP Gateway:** [vip.planet.com.tw](http://vip.planet.com.tw)

Planet reserves the right to change specifications without prior notice.  
Copyright © 2005 PLANET Technology Corp. All rights reserved

**FC CE**

All brand names and trademarks are property of their respective owners.